

Séminaire d'accueil

Département de Médecine Générale Sorbonne Université

Jeudi 28 septembre 2023

Bienvenue dans le DES de médecine générale!

- ▶ Félicitations, dernière ligne droite dans votre parcours, le DES !
- ▶ Ici, une équipe d'enseignants réunis par une même passion
- ▶ Spécialité médicale centrée sur l'individu et sa famille

- ▶ Exploits ou soulagements des souffrances ?
- ▶ Spécialité médicale la plus diversifiée qui soit, la plus exigeante probablement, mais qui procure un bel épanouissement !

- ▶ Objectif : Former des médecins compétents et heureux dans leur pratique !

Témoignage de vos prédécesseurs!

- ▶ *Nous exerçons un drôle de métier. Chaque jour, du matin au soir, nous écoutons les plaintes, nous faisons des annonces difficiles, nous sommes témoins de drames familiaux, nous allons même jusqu'à accompagner des mourants à domicile ... Pourtant le soir nous pouvons dire que « nous avons passé une bonne journée ». Comment est-ce possible ? Ce n'est pas un rare diagnostic difficile de temps en temps, ce n'est pas le millième renouvellement de traitement d'une hypertension artérielle ou d'un diabète, ce n'est le commentaire d'une numération normale qui explique cette satisfaction.*
- ▶ *« J'ai exercé ce drôle de métier durant 45 ans avec enchantement. Si j'ai pu dire « j'ai passé une bonne journée » le soir en rentrant c'est grâce à toutes les rencontres humaines que ce métier m'a offertes. Alors je vous souhaite d'enchanter chaque jour votre pratique de médecin généraliste, comme j'ai pu le faire, en favorisant la rencontre ».*

Pr Philippe Cornet. Médecin généraliste, ex-directeur du DMG de Sorbonne-Université

Plan de la présentation

- ▶ 1. Présentation de l'équipe et présentation générale
- ▶ 2. Votre DES en résumé
- ▶ 3. Les sites internet incontournables (DMG, votre portfolio, coordination IDF)
- ▶ 4. **Les stages**
- ▶ 5. Les enseignements
- ▶ 6. **Le tutorat**
- ▶ 7. **La thèse**
- ▶ 8. Les soutenances
- ▶ 9. Cas particuliers dans le parcours (congés, stages hors subdivision, etc)
- ▶ 10. Vos tuteurs !

1. Notre Département

Secrétariats : 2 missions distinctes

Secrétariat pédagogique

- **Domaines de compétences**

Enseignements, stages, soutenances de phases, tutorat

- **Interlocutrices**

Camille SCHLIENGER, responsable administrative
camille.schlienger@sorbonne-universite.fr

Anaïs DARBOUZE, secrétaire pédagogique
anais.darbouze@sorbonne-universite.fr

Secrétariat administratif

- **Domaines de compétences**

Inscriptions, soutenances de thèse, fin du DES

- **Interlocutrices**

Victoire KADILA, Secrétaire administrative
victoire.kadila@sorbonne-universite.fr

Adeline DESBOIS, Responsable de la scolarité
adeline.desbois@sorbonne-universite.fr



Saint Antoine

Odéon, rue de l'école de médecine

La direction du DMG

- ▶ Pr Gladys IBANEZ, Directrice du département de médecine générale
gladys.ibanez@sorbonne-universite.fr
- ▶ Pr André SOARES, Directeur adjoint du département
andre.soares@sorbonne-universite.fr
- ▶ Dr Jean Sébastien CADWALLADER, référent local du DES
jean-sebastien.cadwallader@sorbonne-universite.fr
- ▶ Pr Alain LORENZO, Coordonnateur Ile de France du DES



L'équipe enseignante



STAGES

- L'équipe STAGES
- Référente Dr Annie de Oliveira



ENSEIGNEMENT

- L'équipe ENSEIGNEMENTS
- Référente Dr Barbara Chavannes



TUTORAT

- L'équipe TUTORAT
- Référente Dr Ferry Magali



THESE

- L'équipe THESE
- Référente Dr Cécilia Saldanha Gomes

Une équipe d'enseignants dynamiques et ... 300 maitres de stage à vos côtés



2. Votre DES en résumé

STAGE

ENSEIGNEMENT

TUTORAT

THESE

- > PORTFOLIO



2023



Stages



Enseignements



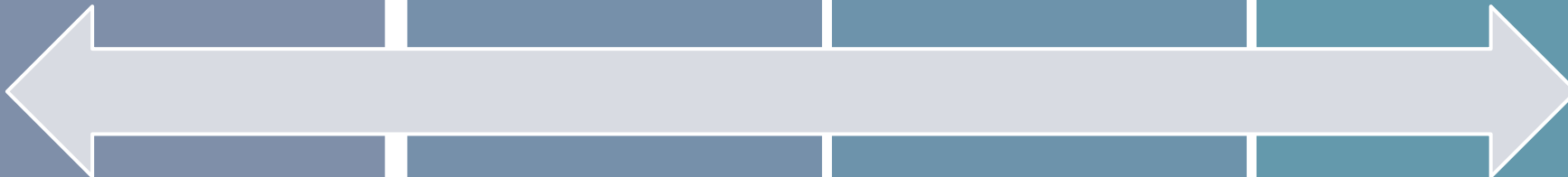
Tutorat



Thèse



Soutenances



3. Vos sites internet indispensables

1. Site internet indispensable :

<https://medecine-generale.sorbonne-universite.fr/>

  SORBONNE UNIVERSITÉ FACULTÉ DE MÉDECINE



Département de Médecine
Générale

LE DÉPARTEMENT

VOUS ÊTES

RECHERCHE



Bienvenue
au Département de Médecine Générale
Sorbonne Université

Internes, Externes, Maitres de stages...

Le Département de Médecine Générale Sorbonne Université vous accueille sur ce site et au 27 rue

Chaligny – 75012 Paris

2. Votre portfolio personnalisé : Département Médecine Générale - Sorbonne Université (g-design.net)

⚠ Non sécurisé | sorbonne.g-design.net

DÉPARTEMENT DE MÉDECINE GÉNÉRALE

chercher sur le site 🔍



MON PORTFOLIO

MÉDECINE
SORBONNE
UNIVERSITÉ

Général ▾ Stage ▾ Enseignement ▾ Traces ▾ Thèse ▾ Synthèse ▾

Super Administrateur

- 👤 modifier vos identifiants
- 🔒 se déconnecter

SECTION D'ADMINISTRATION

Bienvenue sur le site du DUMG de Sorbonne Université

Lorem ipsum dolor sit amet, consectetur adipisicing elit, sed do eiusmod tempor incididunt ut labore et dolore magna aliqua. Ut enim ad minim veniam, quis nostrud exercitation ullamco laboris nisi ut aliquip ex ea commodo consequat. Duis aute irure dolor in reprehenderit in voluptate velit esse cillum dolore eu fugiat nulla pariatur. Excepteur sint occaecat cupidatat non proident, sunt in culpa qui officia deserunt mollit anim id est laborum.



Devenir maître de stage

Pour toute demande concernant le recrutement des maître de stage des universités (MSU) in voluptate velit esse cillum dolore eu fugiat nulla pariatur.

3. Site internet indispensable : desmgidf.fr

The screenshot displays the homepage of the website desmgidf.fr. At the top, a dark teal header contains the text "D.E.S. de Médecine Générale - Ile-de-France" on the left and navigation links "accueil | contact | aide | connectez-vous" on the right. Below the header, three white boxes with teal borders and icons represent "STAGES HOSPITALIERS" (with a hospital icon), "STAGES AMBULATOIRES" (with a doctor at a desk icon), and "D.E.S. MÉDECINE GÉNÉRALE" (with a doctor icon). The main content area is split into two columns. The left column features a "CONNECTEZ-VOUS" section with a teal header, a login form with fields for "Nom d'utilisateur" and "Mot de passe", a "se souvenir de moi" checkbox, and a "SE CONNECTER" button. Below the login form is a link "Mot de passe oublié ? Cliquez ici." The right column has a "BIENVENUE" section with a teal header, a large image of a library with the text "DES MG IDF" overlaid, and a "PROMOTION 2021 - RAPPEL DES DATES UTILES - RENTREE 2021 :" section with a teal header. This section lists three key dates: "Du 1 au 17 Septembre 2021" for pre-registrations, "Du 17 au 23 Septembre" for assignment procedures, and "Le 23 Septembre à 9h" as the deadline for exchange requests.

D.E.S. de Médecine Générale - Ile-de-France

accueil | contact | aide | connectez-vous

STAGES HOSPITALIERS

STAGES AMBULATOIRES

D.E.S. MÉDECINE GÉNÉRALE

CONNECTEZ-VOUS

Nom d'utilisateur :

Mot de passe :

se souvenir de moi

SE CONNECTER

Mot de passe oublié ? Cliquez ici.

ACTUALITÉ

ACCUEIL DES INTERNES DANS LES 6 UFR D'ÎLE DE FRANCE

dimanche 01 août 2021

Choix de l'Université d'affectation pour les nouveaux internes en D.E.S. DE MÉDECINE GÉNÉRALE en Île-de-France

BIENVENUE

PROMOTION 2021 - RAPPEL DES DATES UTILES - RENTREE 2021 :

- Du 1 au 17 Septembre 2021 : Ouverture des pré-inscriptions en Médecine Générale et vœux d'affectation en Unité de Formation et de Recherche (UFR) sur Pré-inscriptions au DES de MG
- Du 17 au 23 Septembre : Procédure d'affectation dans les 6 UFR d'Ile-de-France et réception des demandes d'échanges
- Le 23 Septembre à 9h : date butoir des demandes motivées de permutation à inscriptions.desmgidf@gmail.com uniquement.



Stages

4. Les stages



Stages

Phase socle (1^{ère} année) :

- Stage de niveau 1
- Urgences

Phase d'approfondissement 1 : PhA1 (2^{ème} année) :

- Médecine adulte polyvalente
- Santé de la femme/et de l'enfant (ambulatoire ou hospitalier)

Phase d'approfondissement 2 : PhA2 (3^{ème} année) :

- Stage de niveau 2
- Stage libre

Phase de consolidation :

- Deux stages ambulatoires professionnalisants

Validations des stages sur **desmgidf.fr**

- Validation du 1^{er} semestre
- Validation à mi-stage pour le 2^{ème} semestre



**INVALIDATION DU SEMESTRE EN CAS
DE NON RESPECT DE LA MAQUETTE**

Messages clés

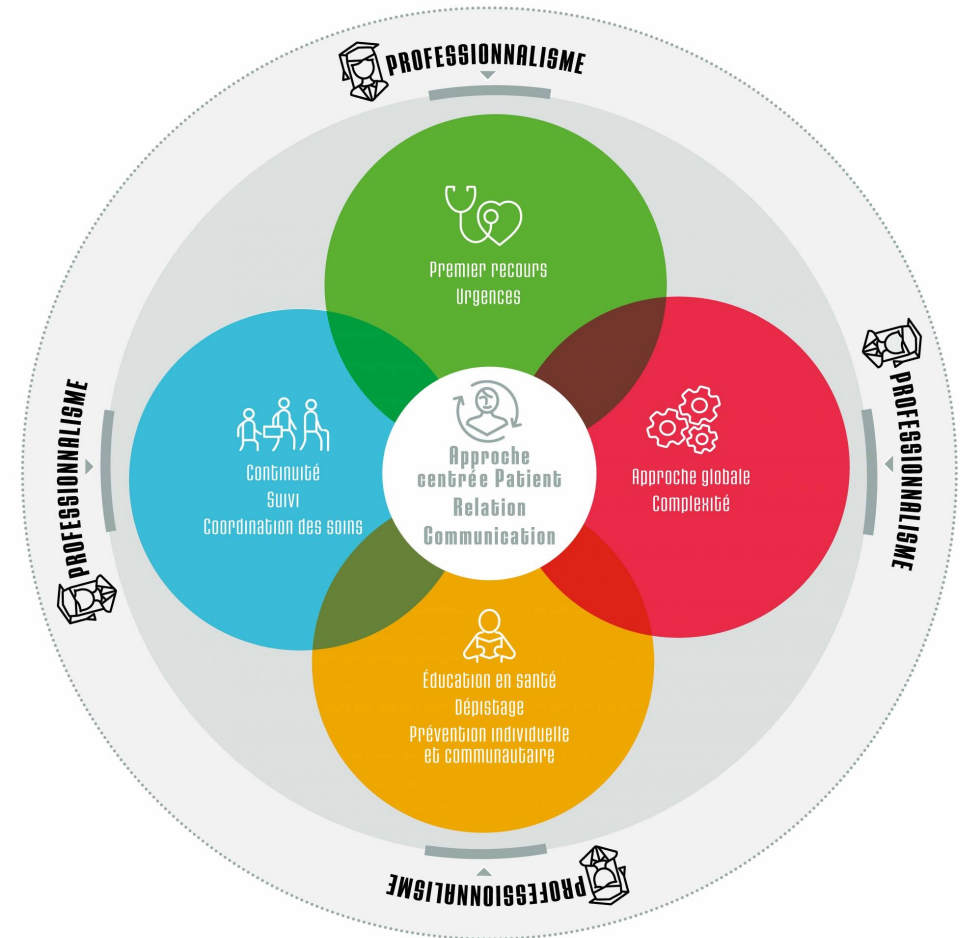
- ▶ Pour ce semestre : choisir **stage praticien N1 OU urgences**
- ▶ Si **plus aucun stage d'urgence** disponible à l'ARS :
 - choisir un stage médecine adulte polyvalente
 - prévenir **immédiatement** la direction du département de votre situation



Enseignements

5. Les enseignements en phase socle

Enseignements par compétence



Objectifs :

- ▶ Devenir des professionnels compétents
- ▶ Accompagner votre progression au cours du DES
- ▶ 6 compétences

6 JOURNEES PAR AN !!

Enseignements par compétence

1. Premier recours/ urgences

- Groupe d'échange de pratique *puis*
- Séminaire souffrance au travail

2. Approche globale

- Groupe d'échange de pratique *puis*
- Séminaire thérapeutiques médicamenteuses

3. Prévention

- Groupe d'échange de pratique *puis*
- Séminaire santé environnementale

4. Coordination des soins

- Groupe d'échange de pratique *puis*
- Séminaire pluri-professionnalité niveau 1

5. Relation de soins

- Groupe d'échange de pratique *puis*
- Séminaire habilités communicationnelles

6. Professionnalisme

GEP ET Un enseignement parmi : Atelier Échoscopie, Atelier Médecine-Humanités, Séminaire Santé Médecine Décision, Groupe d'inspiration Balint, Anglais médical, un congrès de médecine générale, Test de lecture Exercer/Prescrire/Médecine

Messages-clé

- ▶ Pour valider le semestre, il est demandé d'être présent à :
 - 1 **séance** de la compétence « professionnalisme »
 - 2 **séminaires** dans les autres compétences
 - 3 **Groupes d'échange de pratique**
- ▶ Présence obligatoire au **Colloque** santé numérique SN@SU (jeudi 6 Juin 2024)
- ▶ 1 journée **atelier** obligatoire pendant le SN1 :
 - 23 janvier 2024 pour le 1^{er} semestre
 - 25 juin 2024 pour le 2^{ème} semestre



Tutorat

6. Le tutorat

Le tutorat

- ▶ 1 tuteur/tutrice vous sera **attribué.e en T1 et vous suivra tout au long de votre cursus** pour :
 - Être votre personne ressource (conflit, conseils, thèse...)
 - Vous aider à l'élaboration des traces d'apprentissage
 - Valider votre portfolio à chaque semestre

- 1 séminaire tutorat
- 2 séances collectives annuelles
- 1 séance individuelle par semestre

Obligatoire

- ▶ T1 : 1 RSCA et 6 traces par semestre
- ▶ T2 : 1 RSCA et 3 traces par semestre
- ▶ T3 : 1 RSCA et 1 trace professionnalisante par semestre
- ▶ T4 : en cours de définition

RSCA + Traces à rendre à votre tuteur/tutrice chaque semestre

- ▶ **Dates limites de rendu :**

 - 15 avril 2024** pour les travaux du 1^{er} semestre,

 - 14 juillet 2024** pour les travaux du 2^{ème} semestre

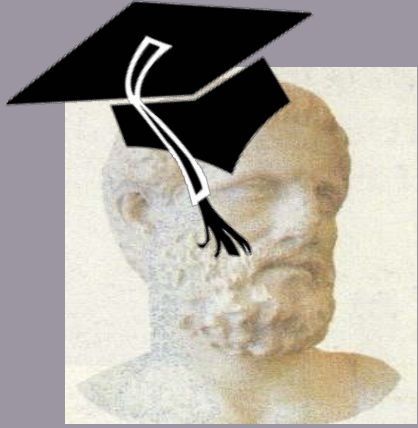
- ▶ Tout retard peut entrainer l'invalidation du semestre

Les dates essentielles tutorat :



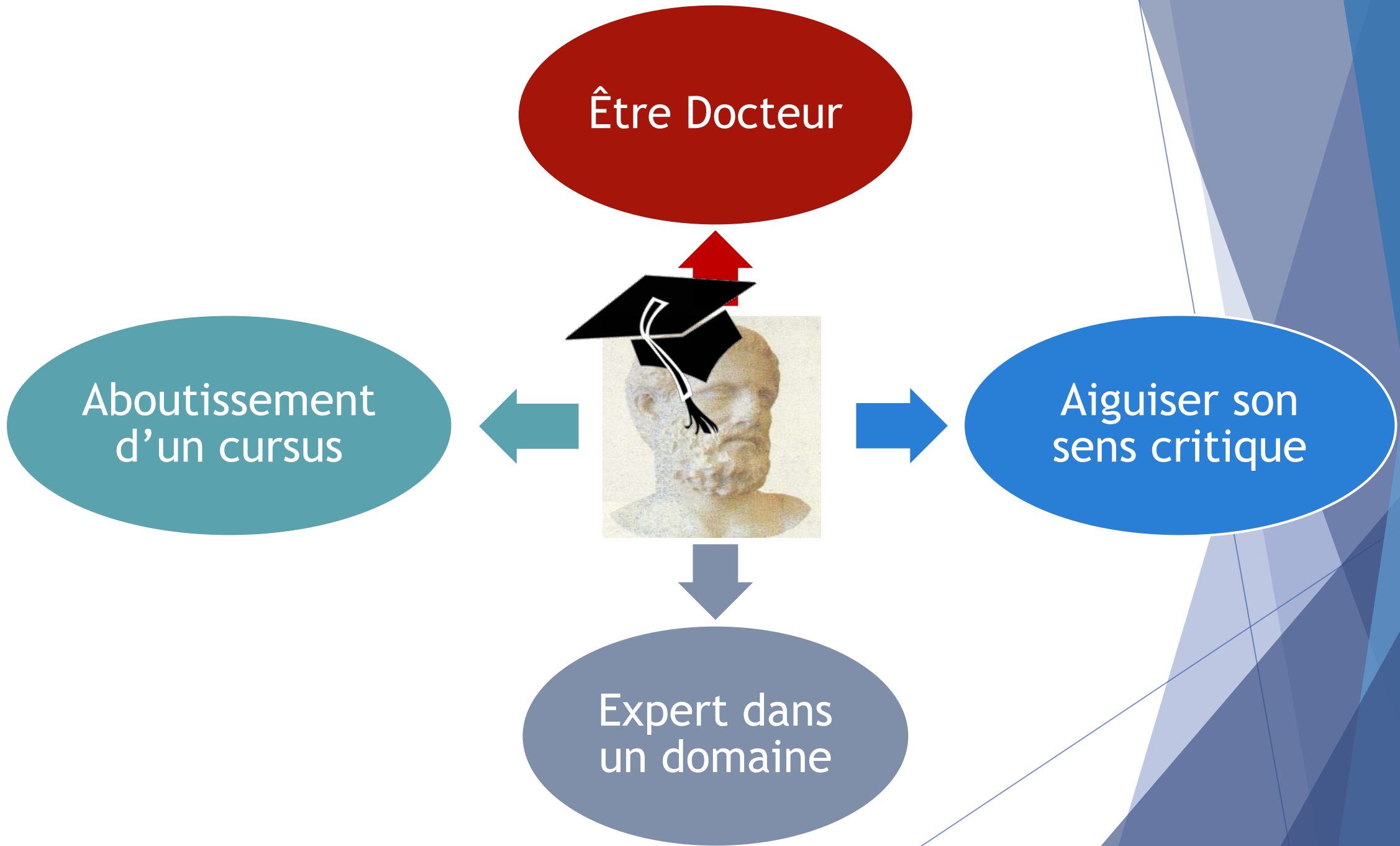
- ▶ Le séminaire tutorat : **16/11/2023** de 9h à 18h (*évitiez d'être de garde la veille*)
- ▶ Deux séances de tutorat collectives : **14/12/2023 et 20/06/2024** de 14h à 17h30
- ▶ Une séance individuelle par semestre : **dont la date vous sera communiquée par votre tuteur**



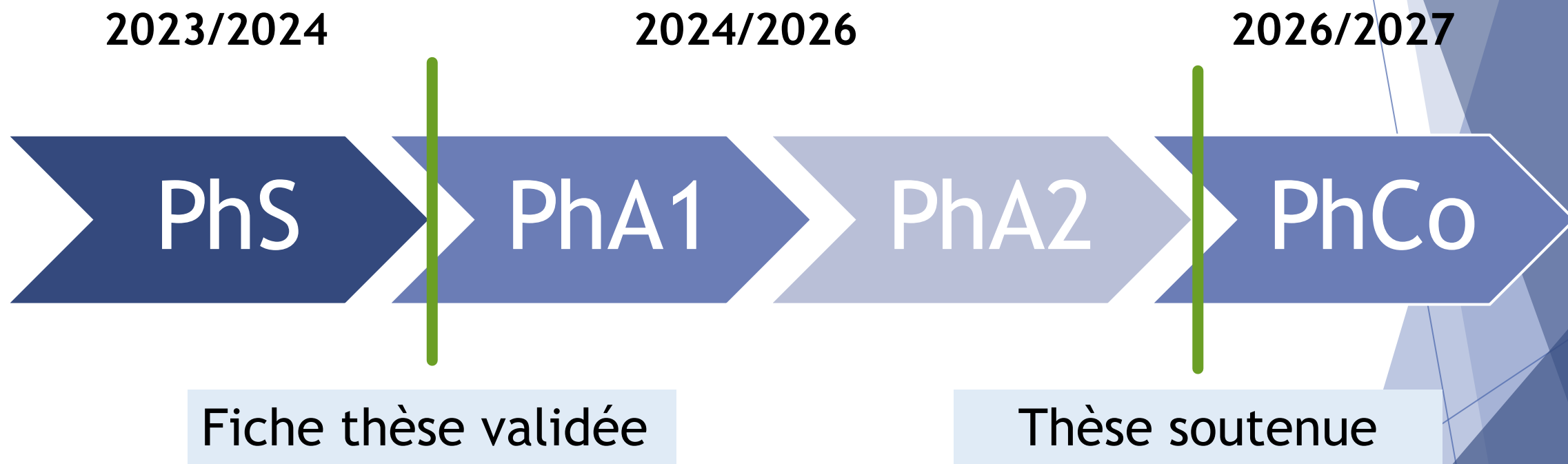


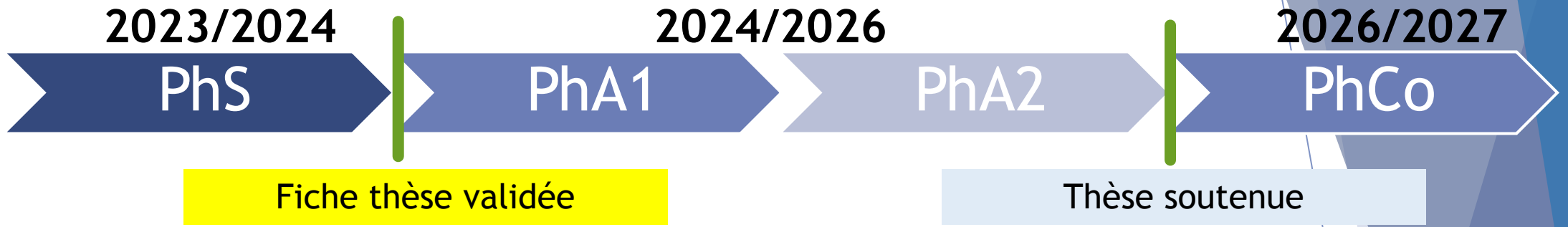
Thèse

7. La thèse



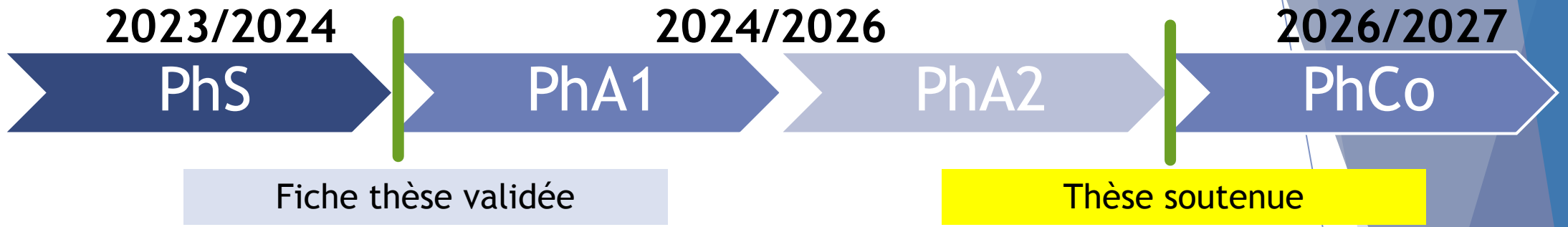
Le cadre réglementaire





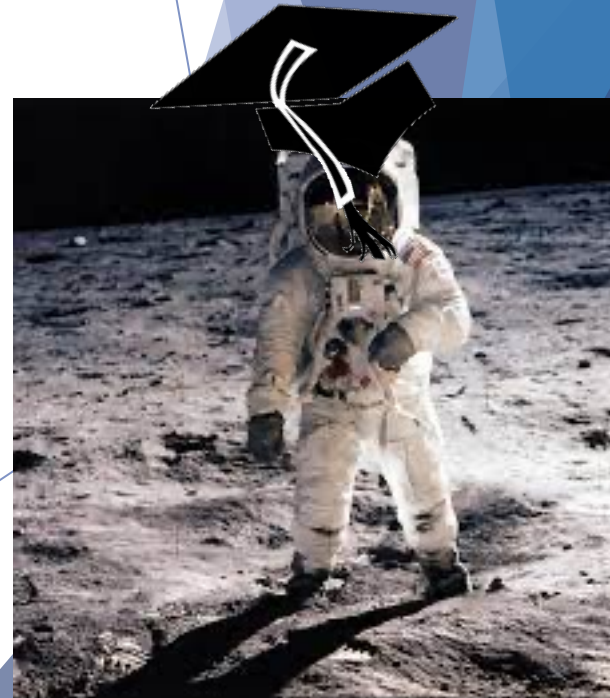
Accompagnement à la fiche thèse

1. **MOOC Thèse** : Partie 1 : Préparer son sujet de thèse (visionnage obligatoire)
2. **Séminaire Thèse** : **Mardi 9 janvier 2024** (présence obligatoire)
3. **Groupe Fiches Thèse (GFT)** : 3 séances en petits groupes (Thèmes et Méthodologies)



Accompagnement à la thèse

- **MOOC Thèse :**
 - Partie 2 : Réalisation de la thèse (3 parcours)
 - Partie 3 : Présentation de la thèse (rédaction et valorisation)
- **Séance d'aide à la thèse : 1 séance / mois sur inscription**
 - Recherche qualitative
 - Recherche quantitative





Soutenances

8. Les soutenances

Soutenance de phase socle

▶ **Jeudi 5 septembre 2024**



▶ Présence **obligatoire** à Saint-Antoine

▶ Présentation du portfolio et entretien avec le Jury

Soutenance DES

Portfolio complété durant les 4 années

=

- ▶ **Stages** sur les 4 années validés
- ▶ Présences aux enseignements nécessaires sur les 4 années
- ▶ **Tutorat** validé
- ▶ **Thèse** soutenue avant la fin de la phase d'approfondissement

Le Portfolio

Interface de communication précieuse tuteur.trice/tutoré.e (Cf site internet)

Il contient :

1. La validation des **stages** (copie site DES de MG)
2. Vos présences aux enseignements + les attestations de présence aux formations hors faculté
3. **Tutorat** : Vos traces d'apprentissages en T1
 - 1 RSCA (récit de situation clinique authentique)
 - 6 traces courtes par semestre
4. **La fiche de thèse** puis votre thèse

= Recueil de votre activité et de votre progression tout au long du DES

Messages clé pour la validation des semestres

- ▶ La validation du stage n'est pas synonyme de validation du semestre !
- ▶ La validation d'un semestre comprend :
 1. **Les stages** (dans le temps réglementaire)
 2. L'enseignement
 3. Le tutorat
 4. **La thèse**



Validation de la phase socle : 5 septembre!

Stages

- 2 stages validés (ou mi-)
- Durée
- Niveau de compétences

Enseignements

- 3 GEP /semestre
- 2 séminaires compétences /semestre
- 1 Professionnalisme / semestre
- 1 journée atelier pendant le stage de SN1
- Colloque Santé numérique

Tutorat

- 1 RSCA /semestre
- 6 traces /semestre
- 1 séminaire
- 2 séances collectives
- 2 séances individuelles

Thèse

- Fiche de thèse validée
- MOOC partie 1
- 1 séminaire
- GFT

Nouveauté : votre durée de DES à 4 ans!

Parcours de DES à 4 ans

▶ Nouveautés : Stage libre, + de stages ambulatoires !

Enseignements nouveaux

Tutorat prolongé, Mentorat ?

Recherche renforcée (Institut univ. de recherche en soins primaires = IUSP)!

▶ Maximum d'adaptation pour relever le défi, besoin de votre aide aussi !

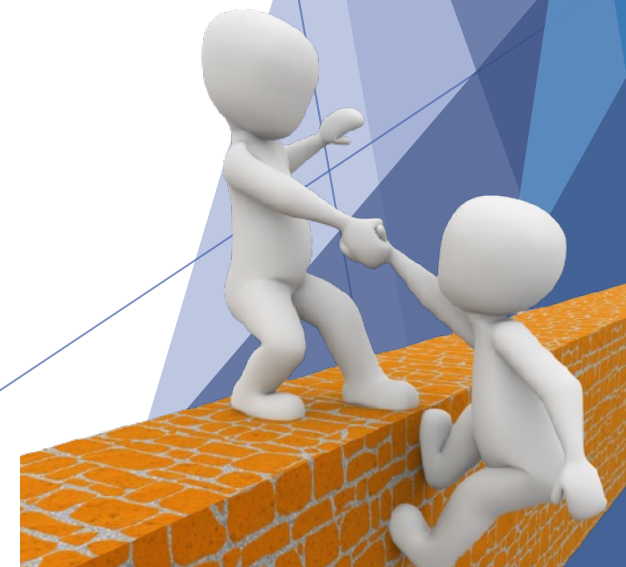
ET ENFIN.....

Si tout va bien → Lancer de chapeau



En cas de question/difficultés

- ▶ Je regarde sur le site internet du département de médecine générale:
<https://medecine-generale.sorbonne-universite.fr/>
- ▶ Je contacte **mon tuteur/ma tutrice** (voir à la fin de la présentation)
- ▶ J'envoie un mail au secrétariat (anais.darbouze@sorbonne-universite.fr ou camille.schlienger@sorbonne-universite.fr) qui fera suivre ma question aux responsables de secteur
- ▶ Le BIPE : <https://bipe.sorbonne-universite.fr/>



9. Cas particuliers

Cas particuliers à communiquer à votre tuteur/tutrice

- ▶ Disponibilité
- ▶ Congés maternité
- ▶ Arrêt maladie
- ▶ Droit au remord
- ▶ Choix de FST (*pas de FST pendant le DES*)
- ▶ Année recherche
- ▶ ...
- ▶ Toutes les demandes sont à faire à l'organisme compétent et à transmettre à vos tuteurs et au DMG

desmgidf.fr

The screenshot shows the website interface for the D.E.S. de Médecine Générale - Ile-de-France. At the top, there are navigation links: accueil | contact | aide | section d'administration | se déconnecter. Below this, there are three main navigation buttons: STAGES HOSPITALIERS, STAGES AMBULATOIRES, and D.E.S. MÉDECINE GÉNÉRALE. A sidebar on the left lists categories: Accueil des internes en D.E.S. de Médecine Générale en Ile-de-France, Agrément des stages hospitaliers, Annuaire de la coordination du D.E.S. de Médecine Générale d'Ile-de-France, Coordination du D.E.S. de Médecine Générale, and Journée de Médecine Générale. The main content area features a heading 'Demande des internes : droit au remords, stage hors subdivision, disponibilités, et information sur les FST' followed by several sub-sections with links to 'lire la suite'.

Demande des internes : droit au remords, stage hors subdivision, disponibilités, FST, cumul d'activité

Carrières dans et après le DES

▶ Année recherche

▶ Médecin généraliste installé 100%

▶ Activité mixte

soins en ville - soins en ville

soins en ville - soins à l'hôpital

soins en ville - enseignement / recherche

Activité mixte

Soins en ville - soins en ville

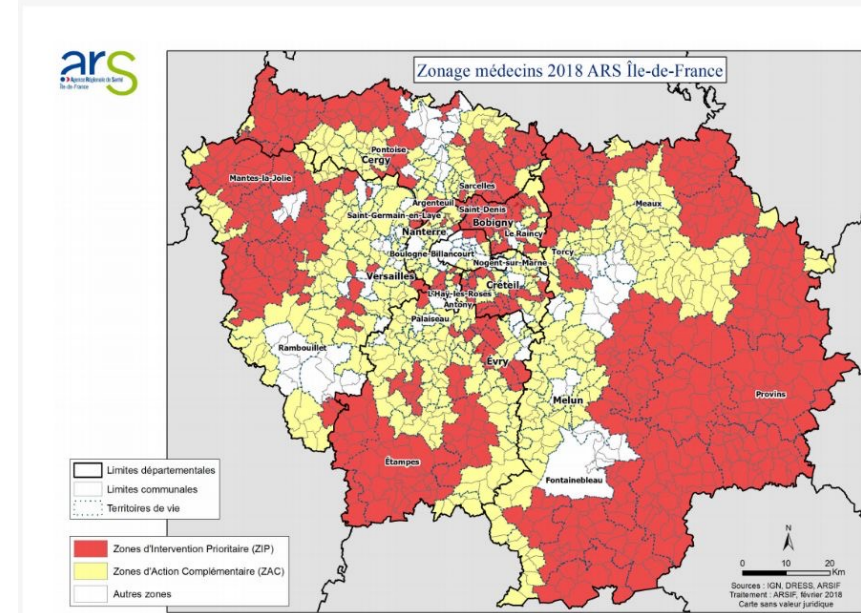
- ▶ PMI, PASS, CPEF, crèche
- ▶ Penser CESP

Soins en ville - soins à l'hôpital

- ▶ Poste assistant universitaire ville-hôpital (AUVH)

Soins en ville - enseignement / recherche

- ▶ Poste assistant universitaire de MG (AUMG)
- ▶ Poste de chef de clinique universitaire (CCU)
- ▶ Penser Année recherche / M2



Et un DU?

- Formation post-universitaire
- Internat est un temps plein - beaucoup de travail
- En parler avec votre tuteur/tutrice

NOUS CONTACTER :

Votre tuteur/tutrice

La direction du département



Tuteurs.trices et tutorés.ées

Julie CHASTANG

julie.chastang_valentin@sorbonne-universite.fr



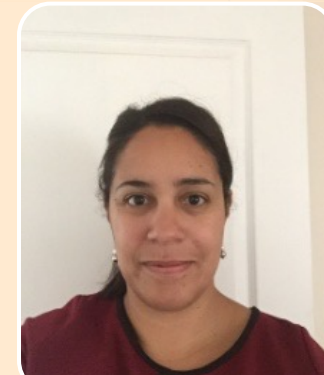
Anne Laure COLAS

anne.colas-charlap@sorbonne-universite.fr



Barbara CHAVANNES

Barbara.chavannes@sorbonne-universite.fr



GOEMAERE Coralie
BARRY Mariama
DJIHA Mathilde
KERBOUAI Sara

NEHAMIA Judith
SHARPIN Marion
DUVAL Amélie
VOIRAND Amandine
BELAHOUEL Chahinès

HENRIC Emma

Tuteurs.trices et tutorés.ées

Cécilia SALDANHA GOMES
cecilia.saldanha_gomes@sorbonne-universite.fr



COULON Chloé

Annie DE OLIVEIRA
Annie.de_oliveira@sorbonne-universite.fr



PERSYN Benjamin
XIA Lucie

Alice DOMERC
alice.domerc@sorbonne-universite.fr



ROUSSEL Arnaud

Tuteurs.trices et tutorés.ées

Thomas PINTO

Thomas.pinto@sorbonne-université.fr



Magali FERRY

Magali.ferry@sorbonne-universite.fr



ROCHARD Anaïs

Anais.rochard@sorbonne-universite.fr



AMZALLAG Fanny

GOURRY Emma

RODRIGUES Sara

HENRY Alice

BOUARD Inès

**NGUYEN Tran Tuan
Kiet**

BENCHENINE Nadir

LASNE Eloïse

RAMEAU Touvia

LAAZIZI Imane
**TRAIN-LAGARDE
Margaux**
FAVREL Clara

Tuteurs.trices et tutorés.ées

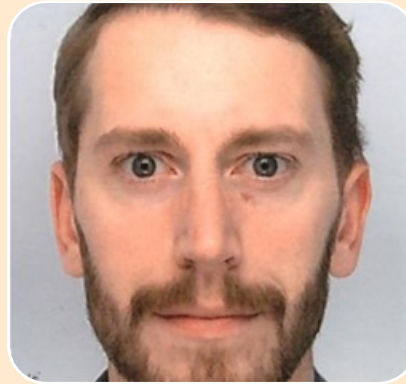
Sarah ROBERT

sarah.robert@sorbonne-universite.fr



Yann KEREDEL

Yann.kerebel@sorbonne-universite.fr



Caroline GUIGNOT

Caroline.guignot@sorbonne-universite.fr



LE GALL Camille
LAMBRECHT Samuel
KACEM Ymen
LITRICO Florent

YOUSSEF Dalya
LIN Kevin
CHIANG Isabelle
WU Emilie

YOU Binbin
D'AMICO Antonella

Tuteurs.trices et tutorés.ées

Kim BONELLO

kim.bonello@sorbonne-universite.fr



Roxane LIARD

roxane.liard@sorbonne-universite.fr



Julie GUILLIET

Julie.guilliet@sorbonne-universite.fr



TOYBOU Djassime
HUGUET Vanessa

VATONNE Deborah
TEBAI Nassim
JOSSUA Laura
VAUDELEAU Carlotta
GRUYER Marie
ALFERES Catia

Tuteurs.trices et tutorés.ées

Marion GIROUD

Marion.giroud@sorbonne-universite.fr



Sohela MOUSSAOUI

Sohela.moussaoui@sorbonne-universite.fr



Emilie CAZAUBON

Emilie.cazaubon@sorbonne-universite.fr



GOUDIER Gilles

LE Flora

GRUSELLE Capucine

WINCKLER Camille

DELFRASSY Michaël

ATTALI Nathan

LE STANG Gabrielle

LEMONNIER Marie

ROCHOIS Klervi

Tuteurs.trices et tutorés.ées

Laura PARIENTE

laura.pariente@sorbonne-universite.fr



Maxime ROZES

Maxime.rozes@sorbonne-universite.fr



Marie BRUNEAU

Marie.bruno@sorbonne-universite.fr



ASSOUMANI Sivouzy
PAYRE Capucine
TAILLE Coline
KAO Nicolas

DEMONGEOT Louise
QUINSON Émilie
ABD EL NAEIM ABO
ZEID Ahmed
GROSSIER Laëtitia

MOUGAMADOU
BARACK Majvina-
Banu
DIALLO Atou
VAEZE Amélie

Tuteurs.trices et tutorés.ées

Mariela SKENDI

Mariela.skendi@sorbonne-universite.com



Sarraouinia GAKUNZI

sarraouinia.gakunzi@sorbonne-universite.fr



André SOARES

andre.soares@sorbonne-universite.fr



GUETTA Edén
ZUANIGH Thomas

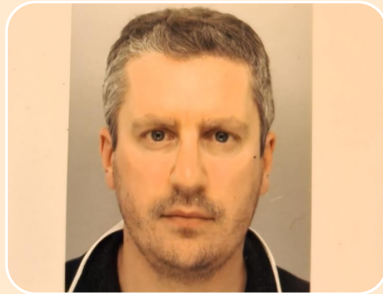
BARR Thelali

SIRAJUL Sadia
MADEC Elena

Tuteurs.trices et tutorés.ées

Eric POITRINE

eric.poitrine@orange.fr



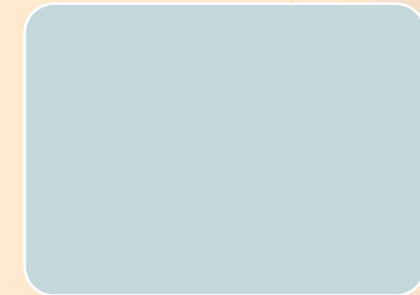
Fatimata DIAGANA

Fatimata.diagana@sorbonne-universite.fr



Sebastien BARBAROUX

sebastienbarbaroux@gmail.com



HAGNÉRE Julie
GARNAUD Benjamin

MUHAMMAD Kushf Ul
Khair
MOUHEB Lisa
SAM-YIN-YANG Yann

BESSAIS Samy
BRASSEUR Orlane

Tuteurs.trices et tutorés.ées

Elise ARCHER

Elise.archer@sorbonne-universite.fr



Guillaume AVENIN

Guillaume.avenin@sorbonne-universite.fr



Gladys IBANEZ

Gladys.ibanez@sorbonne-universite.fr



BROCHIER Milena
BERKANI Serine
GLEIZE Clémence

DE BRITO XAVIER André
CHI Magali
CLEMOT Marianne
DUKAN Yaniv

NDOBO Laure
HASSAÏD Imene
BENITES Yannick
TOUABI Cylia

Tuteurs.trices et tutorés.ées

Jean-sebastien CADWALLADER

Jean-sebastien.cadwallader@sorbonne-universite.fr



Morgane PEREZ

Morgane.perez@sorbonne-universite.fr



Théo DUGUET

Theo.duguet@sorbonne-universite.fr



SIADOUA Eros
ROLLET Claire
KARAM Sarah

MAMMERI Mikhail
NEVERRE Margot
KACEMI Rime
GRIFFOND-BOITIER
Morgane
LEGRAND Louis
OUSSAIDENE Elsa

BUTT Aména
MARCIANO David
BOUAZIZ Ruben

Tuteurs.trices et tutorés.ées

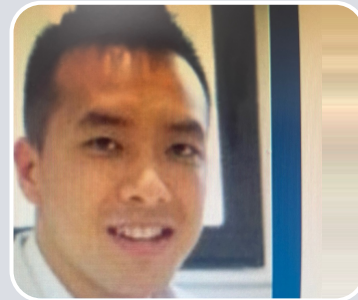
Hugo FIGONI

Hugo.figoni@sorbonne-universite.fr



Bobby LA

bobbyla18@gmail.com



Florence PASQUIER

Florence.pasquier@sorbonne-universite.fr



DE CHARETTE DE LA
CONTRIE Côme
BRANCHEREAU Emma

XIA Christine

SAM-YIN-YANG Yann
ALLMANG Marine
FRIGUET Marielle

Merci de votre attention !

ENSEIGNEMENTS

TUTORAT	COMPETENCES	RECHERCHE
1 séminaire Tutorat	3 GEP / semestre	1 séminaire + GFT
2 séances collectives annuelles	2 séminaires compétences + 1 Professionnalisme / semestre	MOOC avec quizz
2 séances individuelles annuelles	1 journée atelier pendant le stage de SN1 + Colloque Santé numérique	1 fiche de thèse validée